

MANUAL DE USUARIO

EXHIBIDORA VERTICAL

ARTICA - 370

MINI ARTICA - 150



Moretti

índice

00 Advertencias	3
01 Características Técnicas	4
02 Instalación	5
03 Cómo usar su heladera exhibidora	7
04 Descongelamiento	8
05 Soluciones a problemas	10
06 Ruidos considerados normales	11
07 Servicio Técnico	12

Precauciones importantes

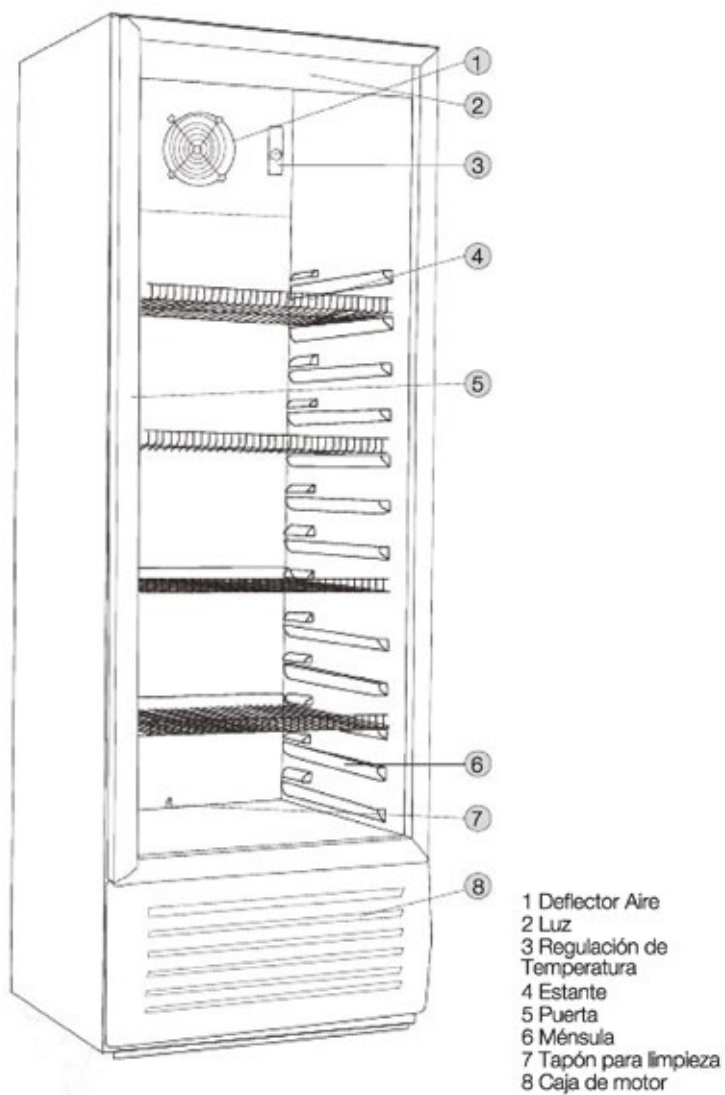
- > Lea atentamente estas instrucciones de uso antes de utilizar la heladera y consérvelas por si necesita consultarlas en un futuro.
- > Preste especial atención a la puesta en tierra de la heladera.
- > No tire del cable de conexión de la heladera. Para desenchufarla, hágalo sujetando el cuerpo del enchufe o ficha y luego retírelo del tomacorrientes.
- > Si detecta algún cable dañado, no intente repararlo o reemplazarlo, comuníquese a la brevedad con el Servicio Técnico Autorizado.
- > Desenchufe siempre la heladera antes de realizar cualquier operación de cambio de lámpara y/o limpieza.
- > Evite tocar la heladera exhibidora con los pies descalzos y/o las manos o pies mojados.
- > En caso de duda sobre el funcionamiento de su heladera recurra al Servicio Técnico Autorizado.

Este aparato no está destinado para ser usado por personas (incluido chicos) con capacidades mentales, sensoriales o físicas reducidas, o con falta de experiencia y conocimiento, a menos que hayan sido instruídos o supervisados acerca del uso del aparato por una persona responsable de su seguridad.

Los chicos deberán ser supervisados para asegurar que no jueguen con el aparato. Importante: En ningún caso debe cambiarse la ficha o cortarse el borne del contacto a tierra. No use tomacorrientes para dos bornes ni extensiones o adaptadores que lo anulen. Use únicamente la ficha original de fábrica.

01 Características Técnicas

	370	150
Ancho	550 mm	600m
Profundidad	630 mm	650 mm
Alto	1800 mm	930 mm
Tipo de Condensación	Estática	Estática
Motorcompresor	Equipo de alta eficiencia energética	Equipo de alta eficiencia energética
Peso Neto	67 Kg	32 Kg
Led Iluminación	Led	



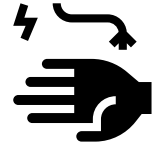
02 Instalación

Antes de conectar

- > Retire la base de embalaje, calco y cintas de fijación de los componentes internos.
- > Limpie el interior de su heladera exhibidora usando un paño o esponja blanda con agua tibia y jabón neutro.
- > No utilice objetos punzantes, alcohol, líquidos inflamables o limpiadores abrasivos. Pueden dañar la pintura de su heladera.



ADVERTENCIA Riesgo de choque eléctrico



- > Conecte el cable de puesta a tierra.
- > No use adaptadores.
- > Siga las instrucciones para evitar riesgo de vida, incendio o choque eléctrico.

- > Verifique que la tensión de la red eléctrica en el local de instalación sea la misma que la indicada en la etiqueta fijada al enchufe del cable de alimentación de su heladera exhibidora.
- > La heladera exhibidora debe estar conectada a un toma eléctrico en buen estado. Con cables correctamente dimensionados.



IMPORTANTE

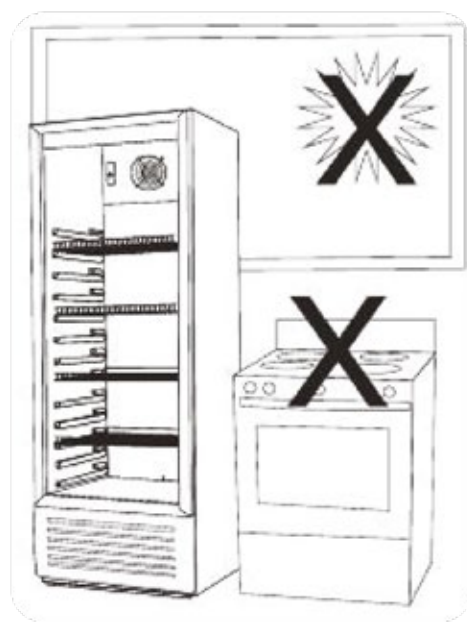
- > Nunca conecte su heladera exhibidora a un adaptador junto con otros electrodomésticos.
- > No use extensiones. Este tipo de conexión puede provocar sobre carga en la red eléctrica perjudicando el funcionamiento y provocando accidentes con fuego. Use un toma exclusivo para su heladera exhibidora.
- > En caso de oscilaciones en la tensión de la red eléctrica instale un estabilizador automático cuya potencia mínima sea 1000W, entre la heladera exhibidora y el toma.
- > Si el cable de alimentación está dañado debe ser sustituido por personal calificado para evitar riesgos.

Cable a Tierra

Para su seguridad, conecte correctamente el cable a tierra a su heladera exhibidora. La mala instalación puede provocar accidentes con fuego, choque eléctrico u otros daños. Si el lugar de instalación no posee un cable a tierra, contáctese con un electricista de confianza para su instalación.

Ubicación

La heladera exhibidora no debe ser ubicada cerca de fuentes de calor o en un lugar donde la luz solar incida directamente. Si la heladera exhibidora está ubicada en un lugar no adecuado, esto puede perjudicar el buen funcionamiento y aumentar el consumo de energía.



Espaciamientos



Considere las siguientes distancias mínimas para garantizar una adecuada circulación de aire:

A 15 cm lateral

B 15 cm fondo

C 20 cm arriba

De esta manera, usted está garantizando el buen funcionamiento de su heladera exhibidora e impide que otros componentes se arrinconen en paredes, evitando ruidos desagradables.

Nivelación

Coloque su heladera exhibidora en el lugar que usted escogió y ajuste las patas niveladoras para garantizar la estabilidad de la misma. Para la nivelación de su heladera, gire las patas niveladoras hasta apoyérlas en el piso.

IMPORTANTE

- > Para facilitar el cierre de las puertas de su heladera exhibidora, coloque las patas niveladoras inclinando el producto levemente hacia atrás.

Calentamiento en los laterales

El calentamiento en algunas regiones externas de la heladera exhibidora es normal.

Esto es así para evitar la condensación de humedad. No obstante en condiciones ambientales extremas de temperatura y humedad puede ocurrir dicha condensación. Séquela con un paño suave.

03 Cómo Usar



Cómo operar el control de temperatura

El control de temperatura puede ser regulado para atender mejor las condiciones de conservación de los alimentos conforme al grado de utilización de su heladera exhibidora.

La temperatura interna deberá ser ajustada girando el botón de control hasta la posición deseada.

Tabla de temperaturas

Temperatura Mínima	Días fríos. Pocos alimentos almacenados. Poca frecuencia de apertura de puertas.
Temperatura Media	Situación intermedia.
Temperatura Máxima	Días calurosos Muchos alimentos almacenados Excesiva frecuencia de apertura de puertas.

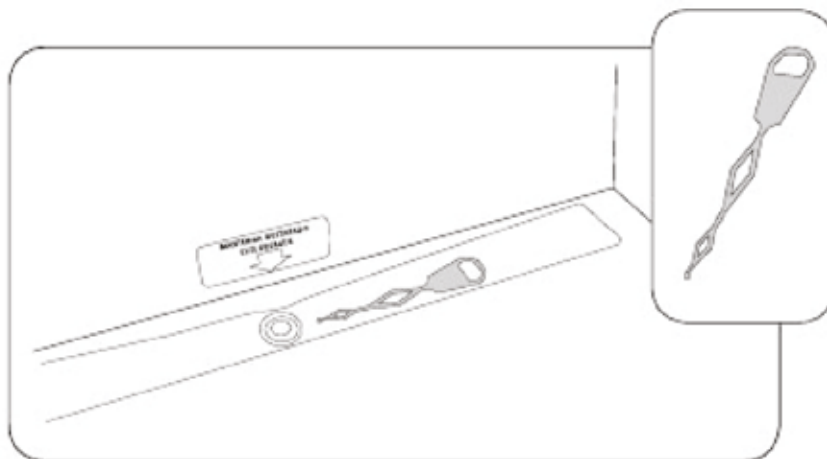
Nota: Si la iluminación Led no funciona, llame al servicio técnico para su reparación.

04 Descongelamiento

El descongelamiento es automático, sin necesidad de desconectar su heladera exhibidora.

IMPORTANTE

- > Es importante que el drenaje se limpie mensualmente o cuando residuos de alimentos u objetos obstruyan el pasaje de agua del descongelamiento automático.
Para esto, coloque agua tibia a través del drenaje verificando si el agua fluya para la bandeja localizada en la parte trasera del producto, sobre el compresor. Limpie el desagote periódicamente. Proceda volcando agua caliente (el equivalente a un pocillo de café) en la canaleta.



Remueva con el Limpiadre naje posibles obstrucciones del conducto introduciéndolo mínimo 4 cm.

- > La formación de pequeñas gotas de agua o una pequeña capa de hielo en la región de la placa es normal al funcionamiento del producto, debido a la refrigeración y el descongelamiento automático.

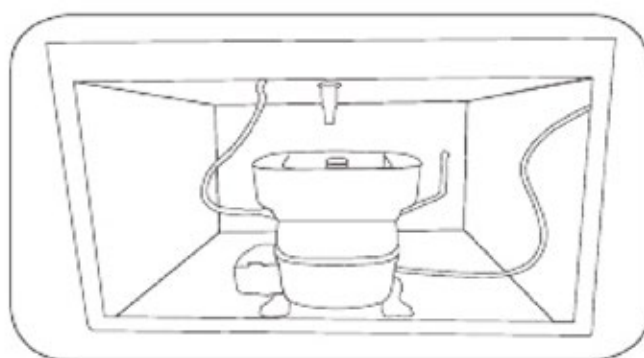
Bandeja de deshielo

La acumulación de agua en este recipiente es normal. El agua proveniente del descongelamiento automático será evaporada naturalmente.

Evite apoyar alimentos o envases en este lugar.

Para el descongelamiento, proceda de la siguiente manera:

- > Desenchufe la heladera exhibidora del tomacorriente antes de efectuar una limpieza general.
- > Para acelerar el descongelamiento, mantenga la puerta abierta de la heladera.
- > Retire los alimentos de la heladera exhibidora y colóquelos en un recipiente que permita mantenerlos fríos.



IMPORTANTE

- > **Nunca utilice objetos cortantes o punteagudos para remover el hielo, pues puede dañar el producto.**

Pase un paño seco al compartimento de la heladera exhibidora y recolocque los alimentos.

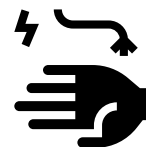
Conecte la heladera exhibidora.

En caso de proceder al descongelamiento, luego proceda de acuerdo con el ítem "Limpieza".



ADVERTENCIA

Riesgo de choque eléctrico



- > Desconecte su heladera exhibidora antes de efectuar cualquier tipo de mantenimiento.
- > Coloque todos los componentes antes de conectar la heladera exhibidora.
- > El no seguir estas instrucciones puede poner en riesgo su vida.

05 Soluciones a Problemas

Antes de llamar al Servicio Técnico Autorizado, verifique esta tabla de soluciones.

PROBLEMA	CAUSA PROBABLE	SOLUCIÓN
La heladera no funciona.	Falta de Energía	Verifique los fusibles o el disyuntor de su hogar. Vea también si el enchufe está conectado al tomacorrientes.
	Tensión baja/alta (esto puede ser notado por las oscilaciones en las lámparas del hogar)	Instale un estabilizador automático de voltaje con potencia mínima de 1000W.
	Tomacorrientes defectuoso	Conecte otro artefacto al tomacorrientes para verificar si es necesario cambiarlo.
	Enchufe desconectado	Conéctelo.
	Cable de alimentación dañado	Llame al servicio técnico autorizado.
Ruidos Anormales	Instalación en lugares inadecuados.	Vea ítem "instalación".
	Nivelamiento inadecuado	Regule las patas niveladoras.

PROBLEMA	CAUSA PROBABLE	SOLUCIÓN
Refrigeramiento insuficiente	La circulación del aire está dificultada.	Redistribuya los alimentos evitando sobrecargas.
	Las puertas están siendo abiertas con mucha frecuencia.	Abra las puertas sólo cuando sea necesario.
	Control de la temperatura en la posición incorrecta	Ajuste la posición conforme al ítem "Cómo operar el control de temperatura".
Condensación externa	Elevada humedad del aire del ambiente (normal en ciertos climas y épocas del año)	Ubique la heladera en un lugar ventilado.
	Mal apoyo de la goma magnética que contornea la puerta.	Regule las patas estabilizadoras de manera tal que la heladera esté levemente inclinada hacia atrás.
Condensación interna	Las puertas están siendo abiertas con mucha frecuencia.	Abra las puertas solo cuando sea necesario.
	Alimentos desembalados y/o recipientes líquidos destapados (Humedad excesiva).	Cubra los alimentos y tape los recipientes.
	Almacenamiento de alimentos calientes en la heladera.	Deje enfriar los alimentos antes de ingresarlos a la heladera.
	Puertas mal cerradas.	Verifique que ningún elemento le impida cerrar las puertas correctamente.

IMPORTANTE:

Andres Moretti e Hijos S.A. no se responsabiliza por golpes o rotura de vidrios de las unidades una vez entregadas. Todos los equipos salen de fábrica con los controles de calidad adecuados y verificados antes del embalaje. Se hace saber que el producto es "FRAGIL", por lo tanto deberá manejarse y/o manipularse con las precauciones correspondientes

06 Ruidos considerados normales

Algunos ruidos son considerados propios del funcionamiento de su heladera exhibidora. A continuación le presentamos una descripción de los ruidos característicos del funcionamiento.

Ruidos de motor del ventilador

Ruido característico del motor. Significa que el ventilador está funcionando.

Ruidos en el compresor

Ruido característico del motor. Significa que el compresor está funcionando.

Ruidos de expansión de gas

Ruido característico de la expansión del gas del sistema de refrigeración. Es un ruido semejante al generado cuando se llena un globo de gas.

Ruidos de deshielo

Ruido característico del agua escurriendo. Ocurre cuando la heladera exhibidora está haciendo el descongelamiento.

CONTACTATE CON NOSOTROS

Ventas y Administración

Andrés Moretti e Hijos S.A
California 2082 Piso 3 (C1289AAP)
CABA - Argentina
(+54 11) 4103-4500
+54 9 11 5892-6555
ventas@moretti.com.ar

Atención al Cliente

(+54 11) 3821-7347
(+54 11) 4103-4500
mesadeayuda@moretti.com.ar
Para una atención personalizada:
www.moretti.redcal.com.ar/ayuda

Servicio Técnico: 0800-444-5832

