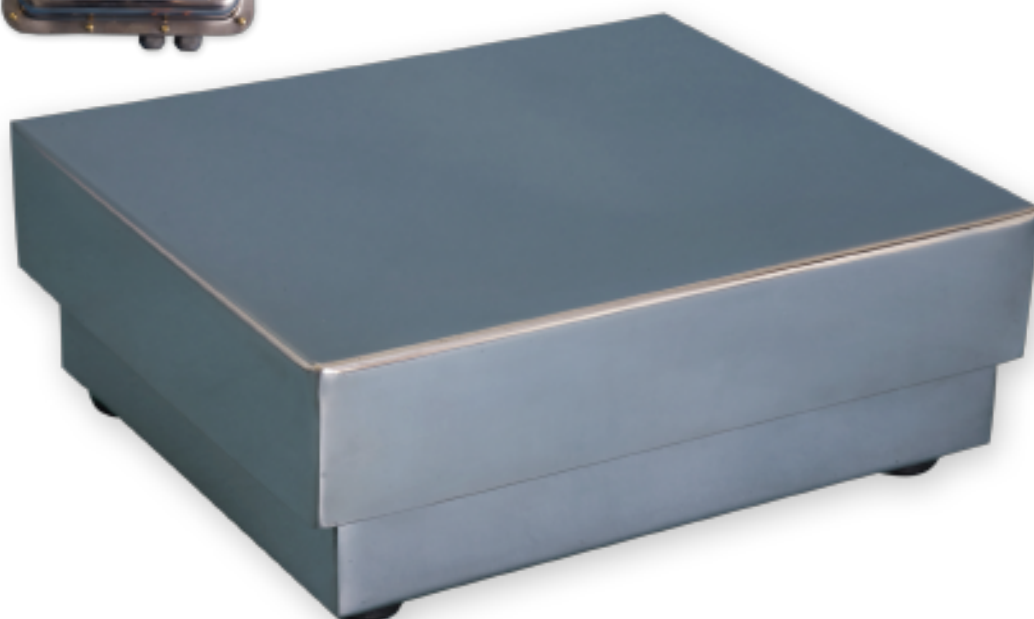


Balanza electrónica hermética de mesa

# Moretti Wagon C

- > Totalmente construida en acero inoxidable
- > Apta para trabajar en ambientes húmedos o saturados de polvo
- > Indicador digital hermético en acero inoxidable a distancia
- > Portátil



---

Soluciones integrales en automatización, registraci3n y control

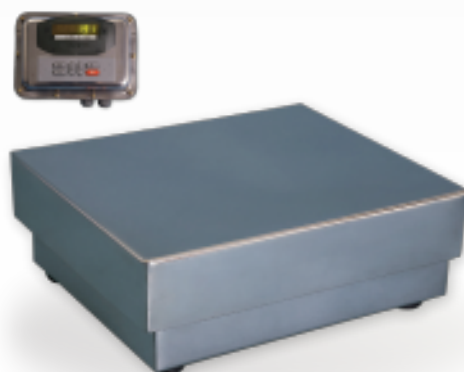
---

**Moretti**



Moretti Wagon C

# Características



## Capacidades

3 kg x 1 gr  
6 kg x 2 gr  
15 kg x 5 gr  
30 kg x 10 gr

## Dimensión de la plataforma

32 x 27 cm

## Alimentación

Fuente de alimentación 220 vca o batería 12 vcc

## Material de la plataforma

Acero inoxidable

## Indicador

Hermético en acero inoxidable

## Opcional

Salida de datos RS 232 e impresora



Andrés Moretti e Hijos S.A.  
California 2082, Piso 3 (C1289AAP), C.A.B.A. - Argentina  
Tel.: (011) 4103 - 4500 (línea rotativa)  
ventasindustrias@moretti.com.ar - www.moretti.com.ar