



SERVIDOR FTP

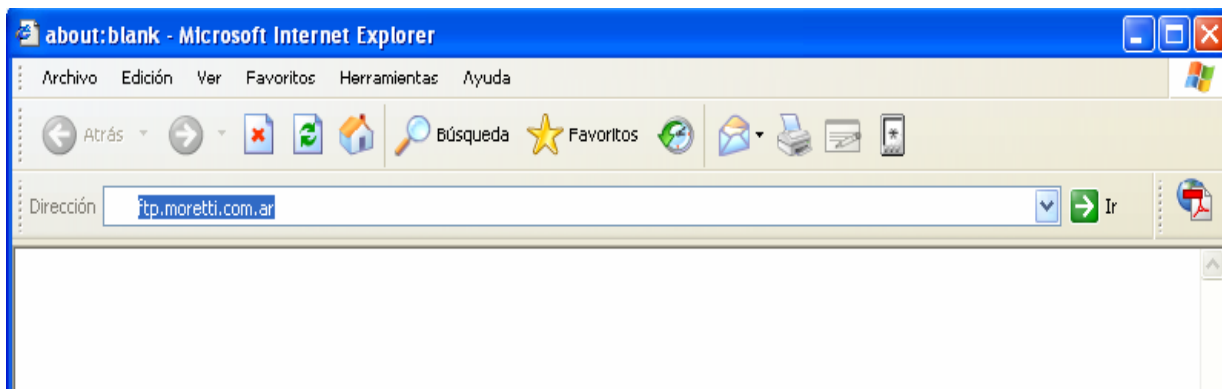
CONEXION CLIENTE-SERVIDOR

## A. CONFIGURACION

A continuación se detallan los pasos necesarios para poder realizar cargas y/o descargas desde y/o hacia nuestro servidor de FTP:

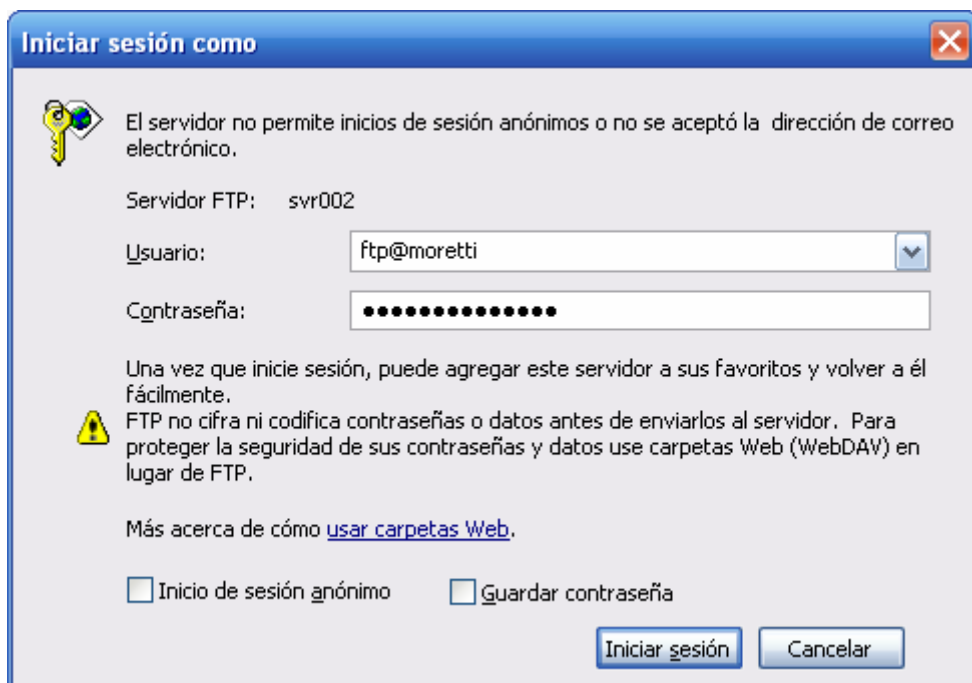
1. Ingresar en su Internet Explorer la siguiente dirección y pulsar la tecla <ENTER >:

<ftp.moretti.com.ar>

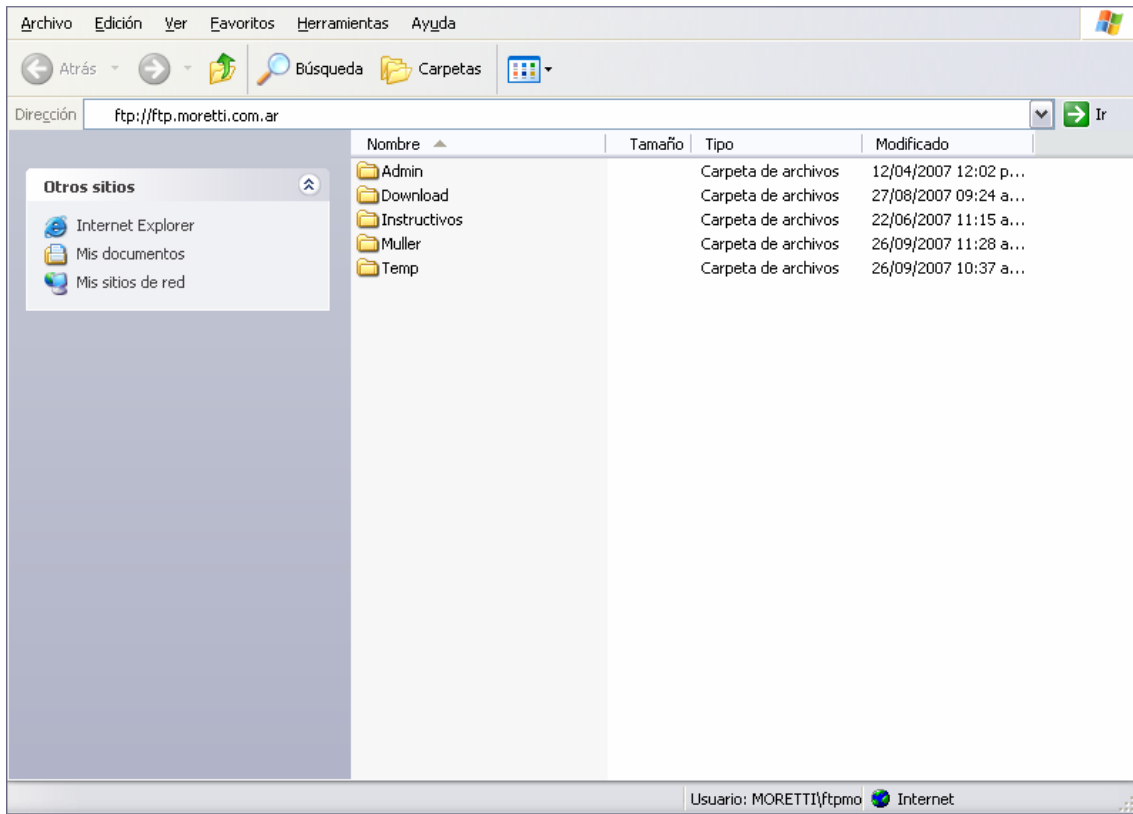


2. Al ingresar se visualiza una pantalla que solicitara el ingreso de datos de usuario y contraseña. Ingresar los siguientes datos y a continuación hacer clic en el botón <INICIAR SESION>.

Usuario: ftp@moretti  
Contraseña: **ftpmoretti2775**



3. Se mostrará el listado completo de las carpetas del servidor



4. Sólo se podrá tener acceso a la carpeta TEMP para poder subir o bajar información.

